

# Antigua Cárcel de Segovia



# Introducción

Antigua cárcel como espacio cultural

La Antigua Cárcel de Segovia es un emblemático edificio reconvertido, que destaca por su importancia arquitectónica y su papel fundamental en la vida cultural actual de la ciudad.

Inaugurada en 1844, esta histórica edificación funcionó como prisión hasta los años 90, siendo posteriormente reconvertida en el Centro de Creación La Cárcel Segovia.



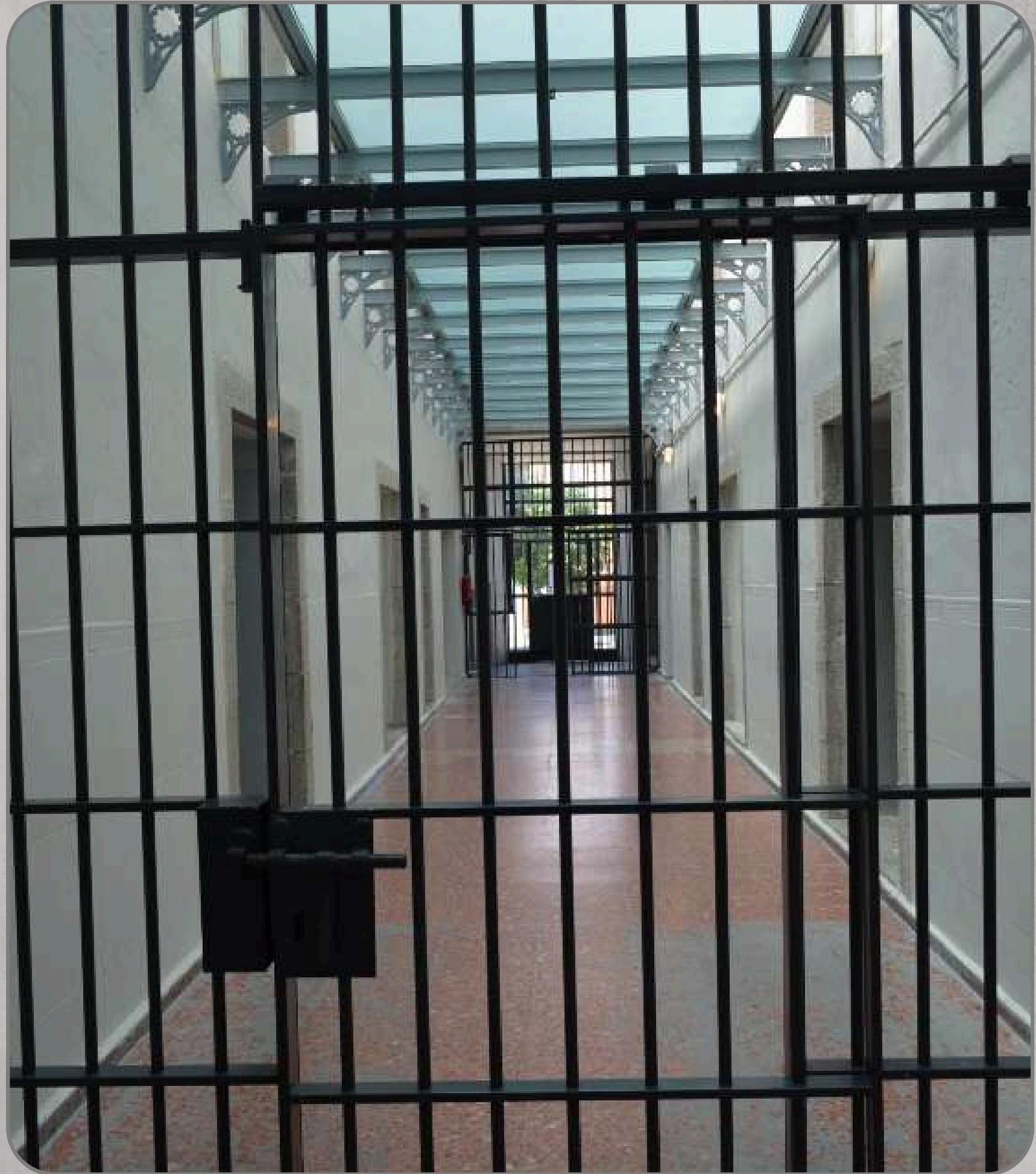
# Planos Exteriores

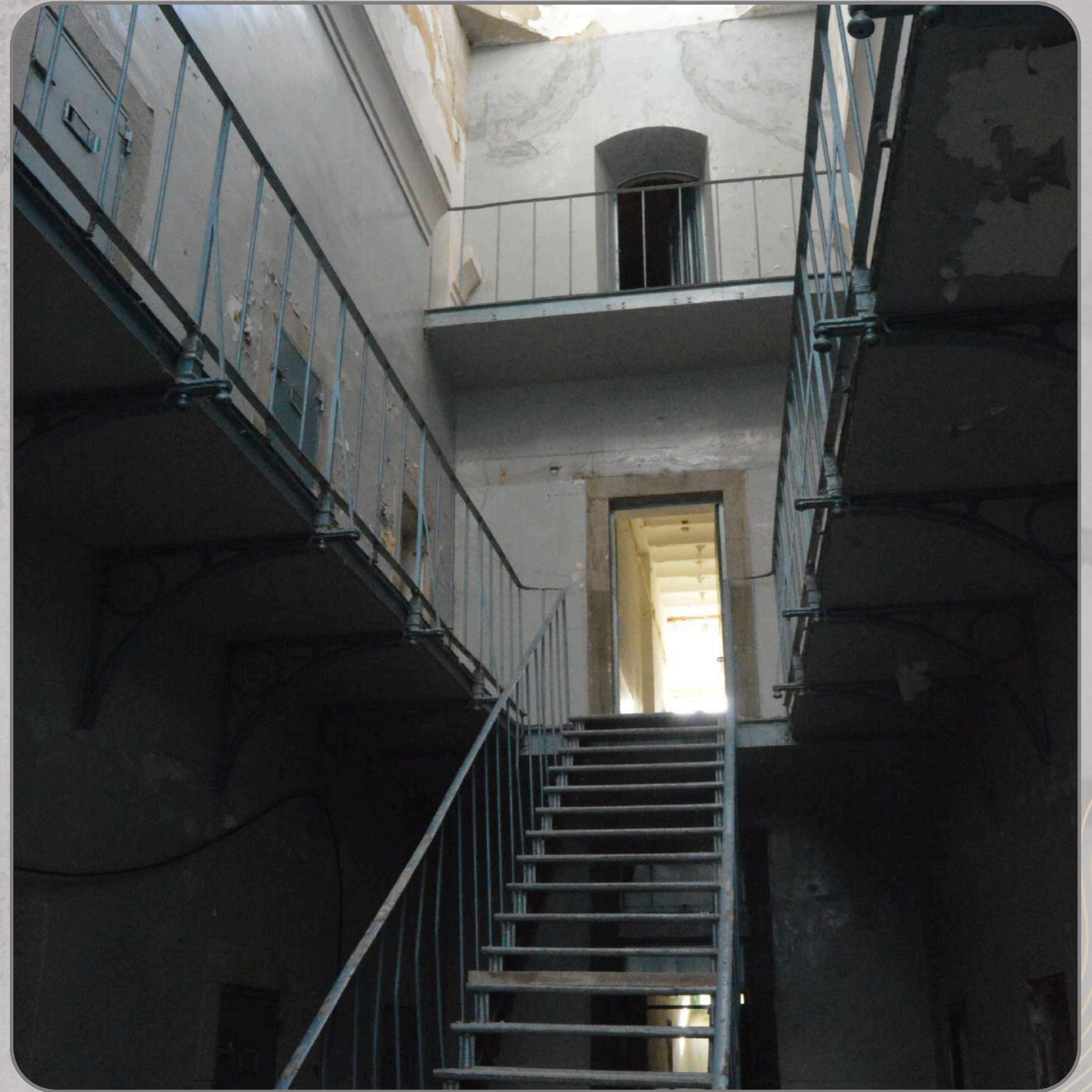


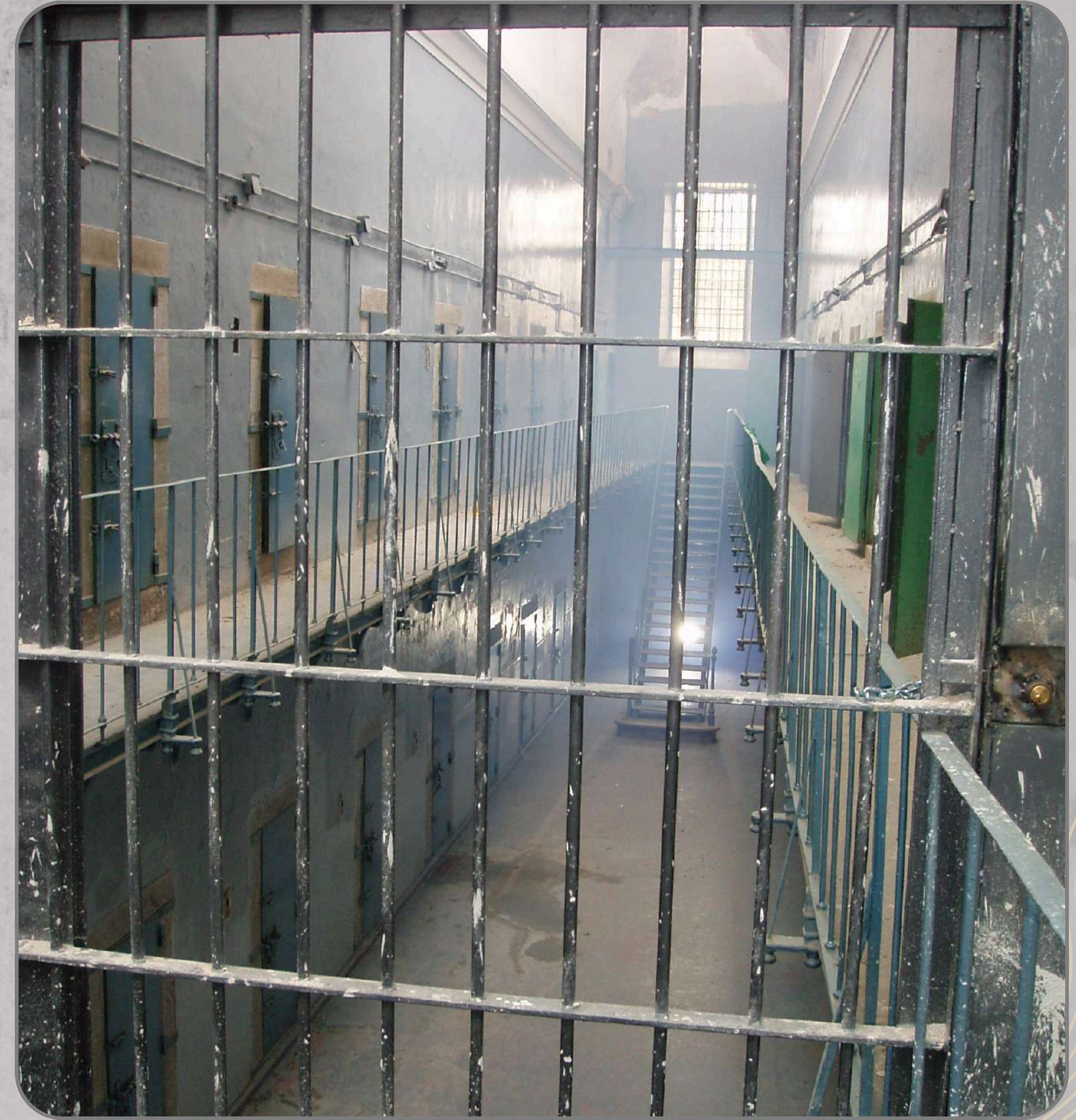
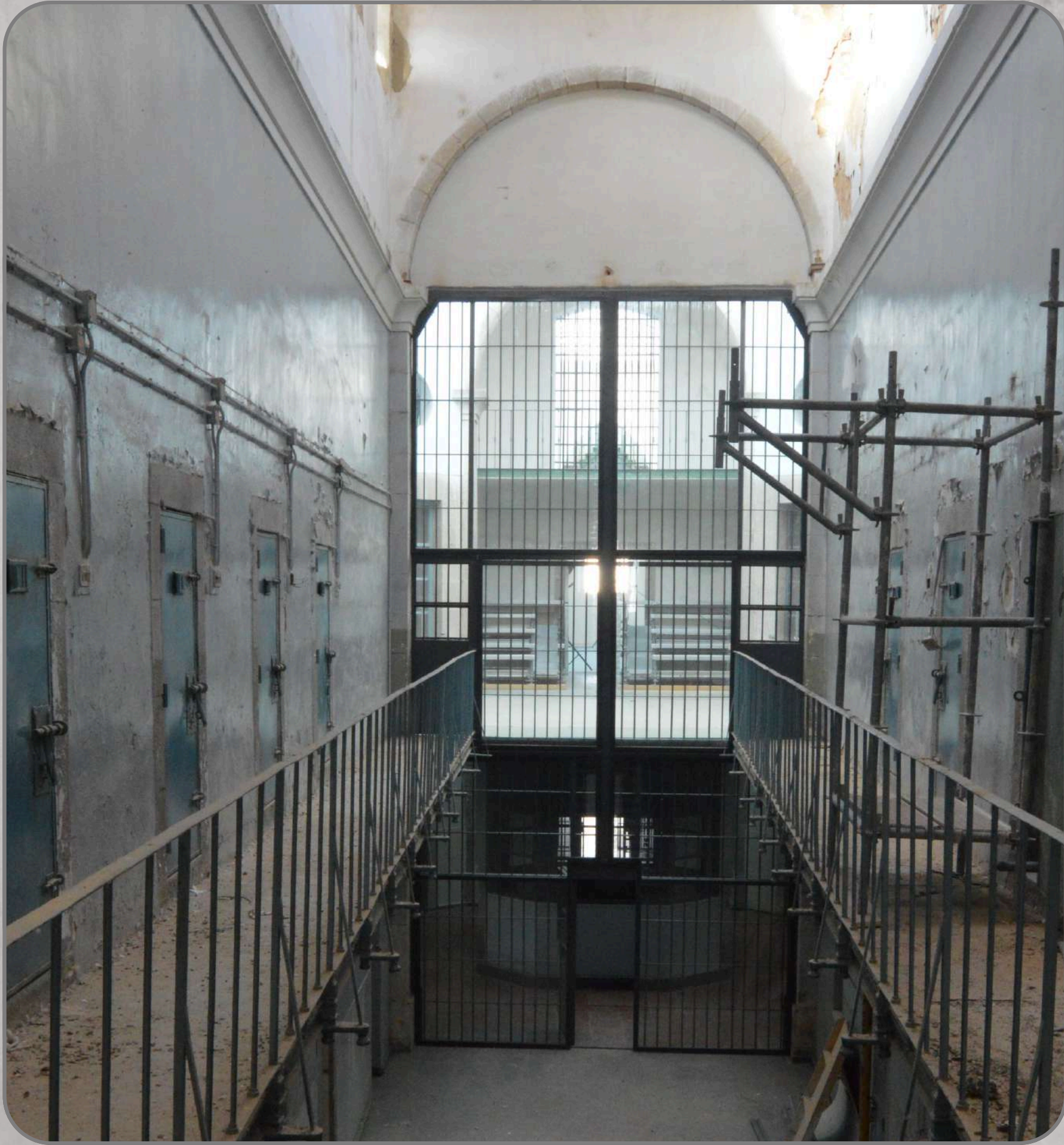


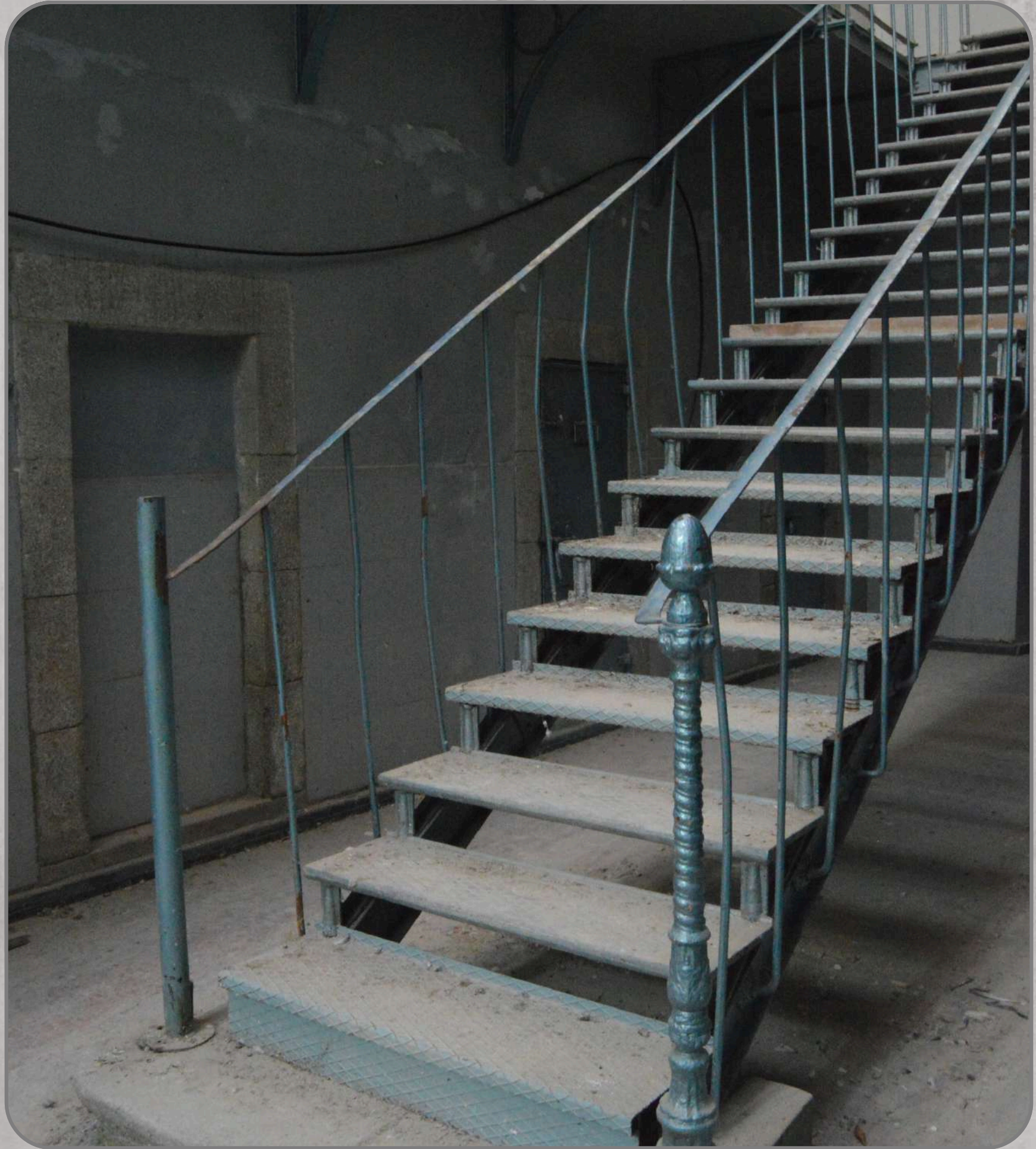
# Planos Interiores





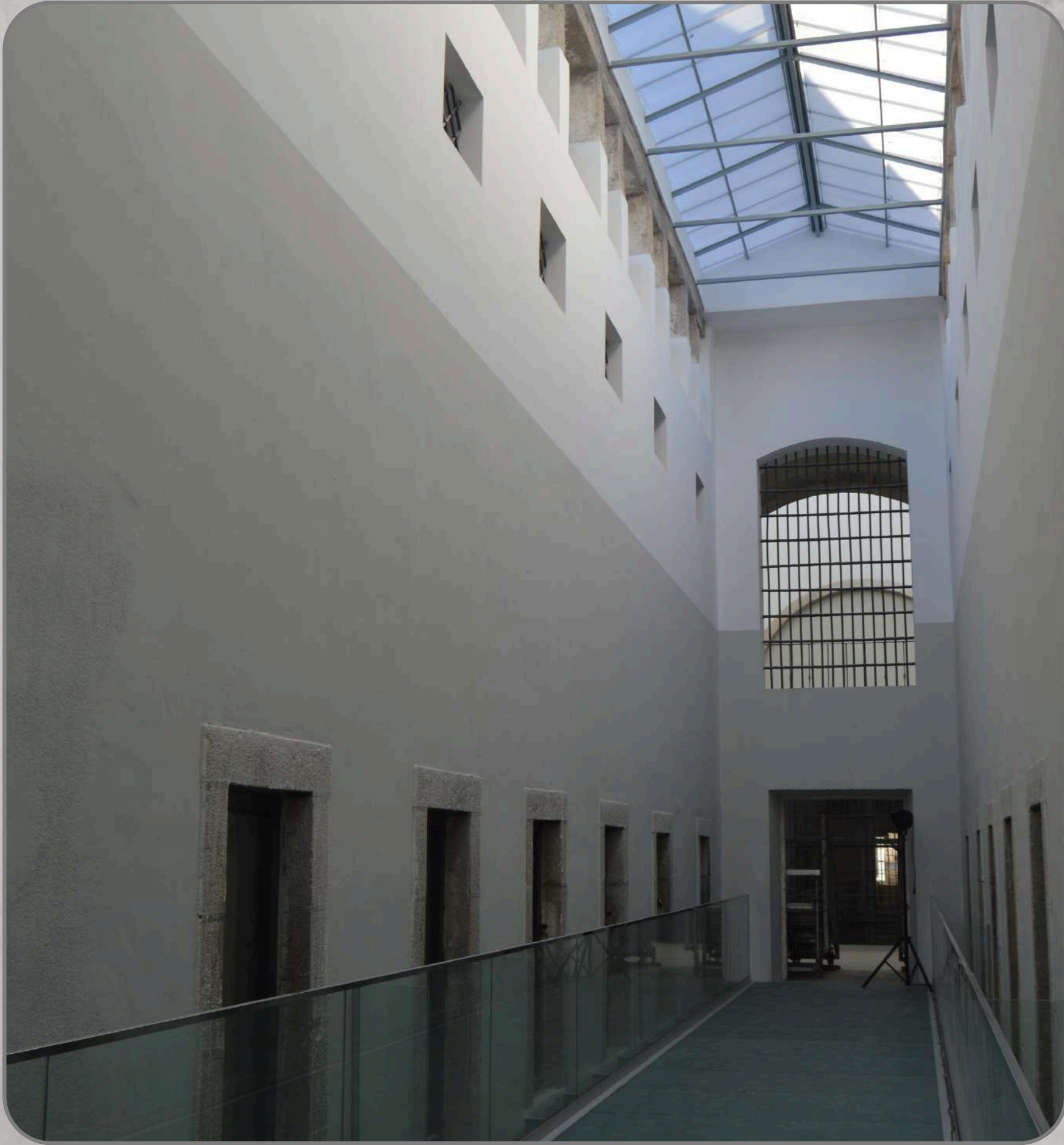




















# Contacto

C/ Judería Vieja, 12, 2ª planta, 40001- Segovia

Teléfono:

+34 921 460 354

Correo electrónico:

[rosa.portillo@turismodesegovia.com](mailto:rosa.portillo@turismodesegovia.com)

