

PLANOS DE LA SEDE DEL COLEGIO DE
ARQUITECTOS DE SEGOVIA

CALLE MARQUÉS DEL ARCO 5, 40003 SEGOVIA

PLANO DE SITUACIÓN 1:500

FECHA:
ENERO 2024



SUPERFICIES CONSTRUIDAS

PLANTA SOTANO*	28,18 m ²
PLANTA BAJA	794,42 m ²
ENTREPLANTA	64,38 m ²
PLANTA PRIMERA	744,80 m ²
PLANTA SEGUNDA	229,85 m ²
TOTAL	1.861,63 m²

SUPERFICIES ÚTILES

PLANTA SOTANO*	22,55 m ²
PLANTA BAJA	466,33 m ²
ENTREPLANTA	42,70 m ²
PLANTA PRIMERA	606,84 m ²
PLANTA SEGUNDA	191,75 m ²
TOTAL	1.330,17 m²

SUPERFICIES ÚTILES
PLANTA BAJA

espacios interiores	
Zaguán	19,27 m ²
Local 1	34,61 m ²
Local 2 (planta baja)	27,52 m ²
Local 2 (planta sótano)*	22,55 m ²
Entrada	34,45 m ²
Zona de consulta	18,78 m ²
Cuarto de servidores	19,44 m ²
Almacén 1	12,96 m ²
Almacén 2	13,60 m ²
Aseo accesible	4,85 m ²
Vestibulo	34,77 m ²
Zona administración	34,55 m ²
Despacho construí	18,47 m ²
Despacho S. Técnica	30,41 m ²
Escalera	9,60 m ²
Pasillo aseos	3,47 m ²
Aseo 1	3,62 m ²
Aseo 2	2,83 m ²
Escalera principal	24,07 m ²
Distribuidor	9,63 m ²
Aseo 3	2,86 m ²
Aseo 4	2,95 m ²
Cuarto de limpieza	6,36 m ²
Almacén 3	13,44 m ²
Cuarto de Caídas	34,35 m ²
Porche	24,32 m ²
Acceso a jardín	466,33 m ²
total	466,33 m²

espacios exteriores	
patio	134,12 m ²
Jardín	334,35 m ²
Aparcamiento	96,65 m ²
total	585,12 m²

PLANOS DE LA SEDE DEL COLEGIO DE
ARQUITECTOS DE SEGOVIA

CALLE MARQUÉS DEL ARCO 5, 40003 SEGOVIA

PLANO: ESCALA/DINAM: FECHA:
PLANTA BAJA 1:200 ENERO 2024

COACYLE/ SEGOVIA





SUPERFICIES CONSTRUIDAS

PLANTA SOTANO	28,18 m ²
PLANTA BAJA	794,42 m ²
ENTREPLANTA**	64,38 m ²
PLANTA PRIMERA	744,80 m ²
PLANTA SEGUNDA	229,85 m ²
TOTAL	1.861,63 m²

SUPERFICIES ÚTILES

PLANTA SOTANO*	22,55 m ²
PLANTA BAJA	466,33 m ²
ENTREPLANTA	42,70 m ²
PLANTA PRIMERA	606,84 m ²
PLANTA SEGUNDA	191,75 m ²
TOTAL	1.330,17 m²

**SUPERFICIES ÚTILES
PLANTA PRIMERA**

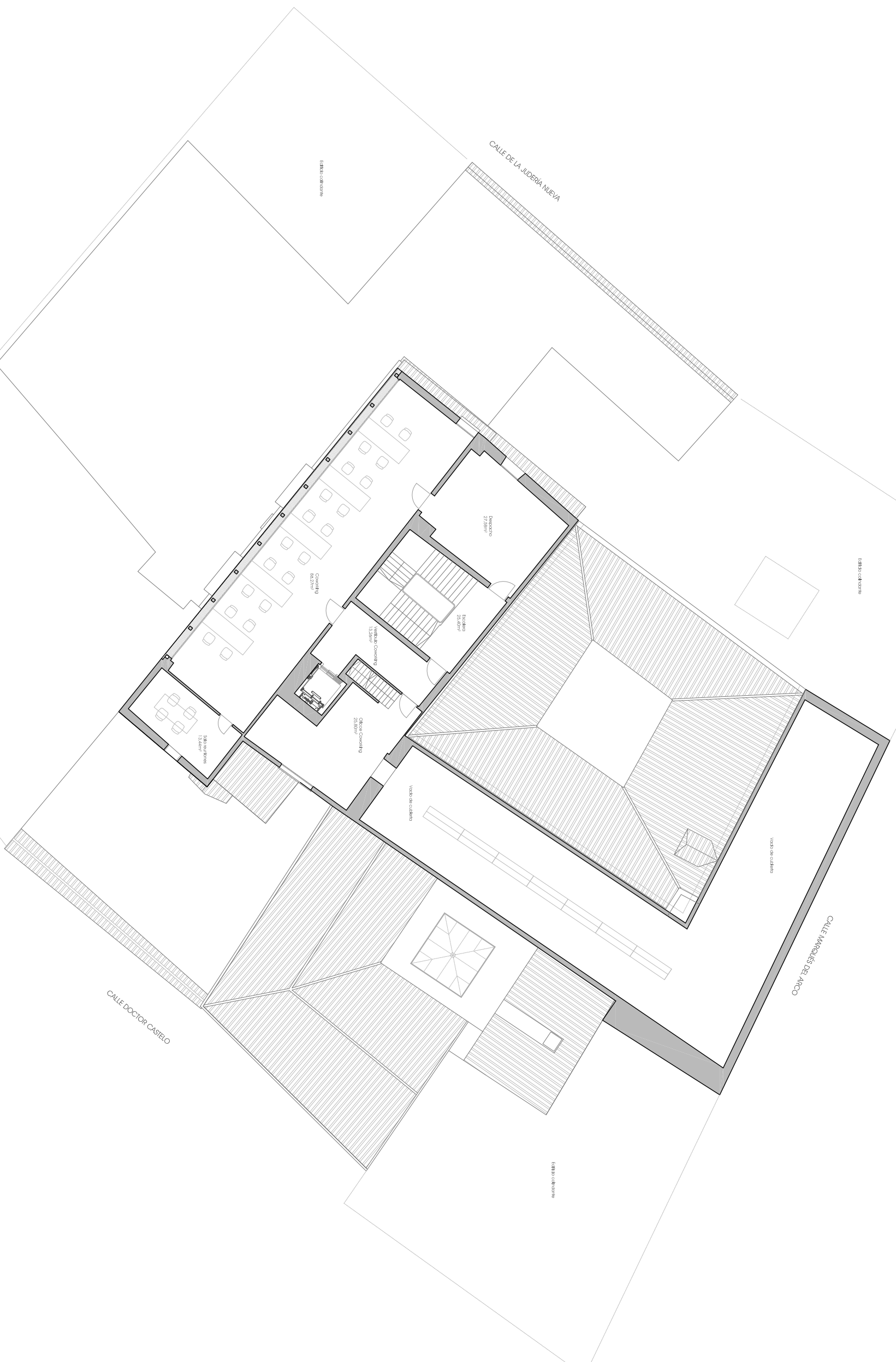
espacios interiores	
Escalera principal	24,07 m ²
Galería	116,11 m ²
Sala 1	18,45 m ²
Archivo (entrepiano)**	42,70 m ²
Sala 2	23,76 m ²
Sala 3	25,26 m ²
Sala 4	26,48 m ²
Sala 5	23,55 m ²
Sala 6	16,85 m ²
Almacén	4,37 m ²
Vestíbulo galería	16,76 m ²
Aseo 5	2,65 m ²
Salón chimenea	19,37 m ²
Biblioteca sala1	36,53 m ²
Biblioteca sala2	27,35 m ²
Salón ce actos	63,90 m ²
Distribuidor	25,82 m ²
Despacho administración	31,83 m ²
Despacho presidente	17,75 m ²
Sala de juntas	33,37 m ²
Pasillo aseos	3,46 m ²
Aseo 6	3,62 m ²
Aseo 7	2,83 m ²
total	606,84 m²

PLANOS DE LA SEDE DEL COLEGIO DE ARQUITECTOS DE SEGOVIA

CALLE MARQUÉS DEL ARCO 5, 40003 SEGOVIA

PLANO: ESCUADINAS; FECHA: ENERO 2024

PLANTA PRIMERA



SUPERFICIES CONSTRUIDAS

PLANTA SOTANO	28,18	m2
PLANTA BAJA	794,42	m2
ENTREPLANTA**	64,38	m2
PLANTA PRIMERA	744,80	m2
PLANTA SEGUNDA	229,85	m2
TOTAL	1.861,63	m2

SUPERFICIES ÚTILES

PLANTA SOTANO*	22,55	m2
PLANTA BAJA	466,33	m2
ENTREPLANTA	42,70	m2
PLANTA PRIMERA	606,84	m2
PLANTA SEGUNDA	191,75	m2
TOTAL	1.330,17	m2

SUPERFICIES ÚTILES PLANTA SEGUNDA

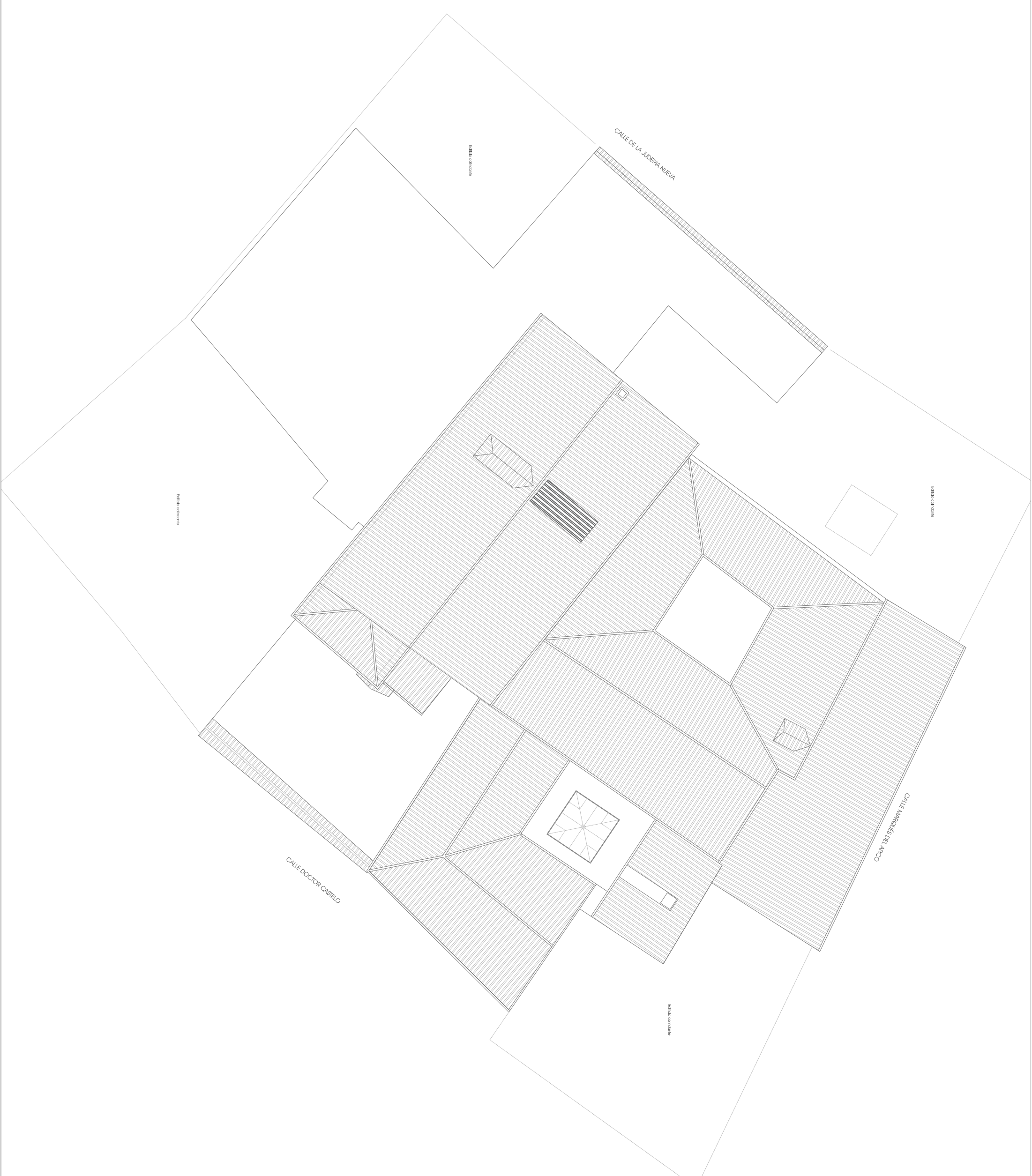
espacios interiores	
Escalera principal	25,40 m2
Vestibulo Coworking	13,26 m2
Coworking	86,27 m2
Despacho	27,58 m2
Sala de reuniones	13,44 m2
Office coworking	25,80 m2
total	191,75 m2

PLANOS DE LA SEDE DEL COLEGIO DE ARQUITECTOS DE SEGOVIA

CALLE MARQUÉS DEL ARCO 5, 40003 SEGOVIA

PLANO: ESCUADINAR: FECHA: PLANTA SEGUNDA 1:200 ENERO 2024



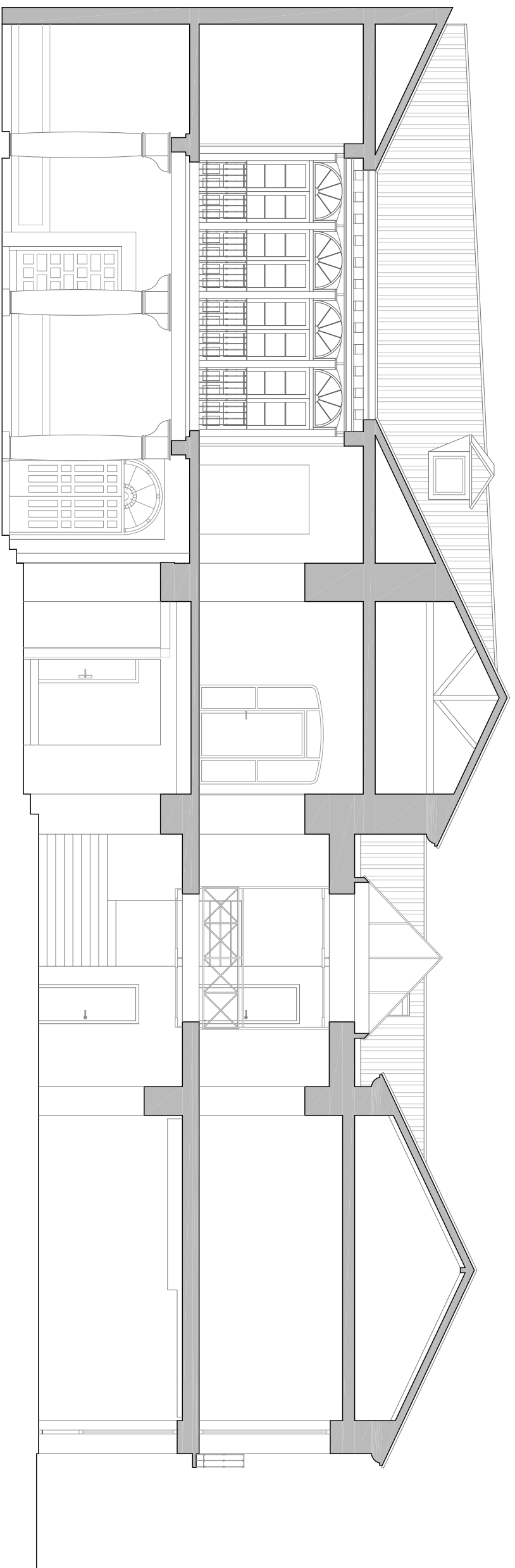


PLANOS DE LA SEDE DEL COLEGIO DE
ARQUITECTOS DE SEGOVIA

CALLE MARQUÉS DEL ARCO 5, 40003 SEGOVIA

PLANO: ESCUADRIÑAS
PLANTA DE CUBIERTAS 1:200
FECHA: ENERO 2024





1. SECCIÓN A-A'



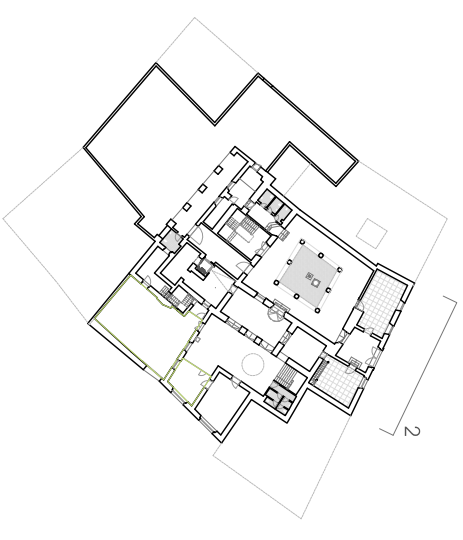
PLANOS DE LA SEDE DEL COLEGIO DE
ARQUITECTOS DE SEGOVIA

CALLE MARQUÉS DEL ARCO 5, 40003 SEGOVIA

PLANO: ESCUADRIÑAS
SECCIÓN 1:100
FECHA: ENERO 2024



2. ALZADO PRINCIPAL
CALLE MARQUÉS DEL ARCO



PLANOS DE LA SEDE DEL COLEGIO DE
ARQUITECTOS DE SEGOVIA

CALLE MARQUÉS DEL ARCO 5, 40003 SEGOVIA

PLANO: ESCUADRIÑAS FECHA:
ALZADO PRINCIPAL 1:100 ENERO 2024

COACYLE / SEGOVIA





3. ALZADO LATERAL
JARDIN



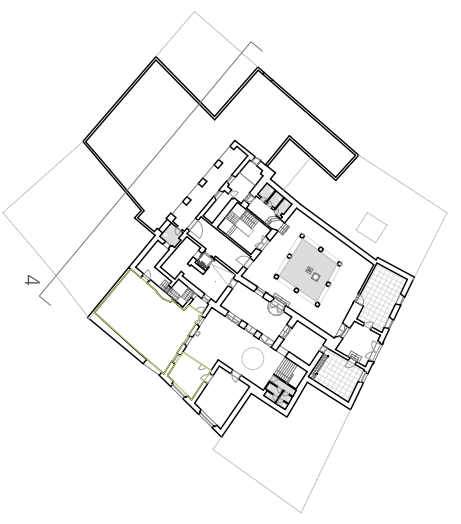
PLANOS DE LA SEDE DEL COLEGIO DE
ARQUITECTOS DE SEGOVIA

CALLE MARQUÉS DEL ARCO 5, 40003 SEGOVIA

PLANO: ESCUADRIÑAS FECHA:
ALZADO LATERAL 1:100 ENERO 2024

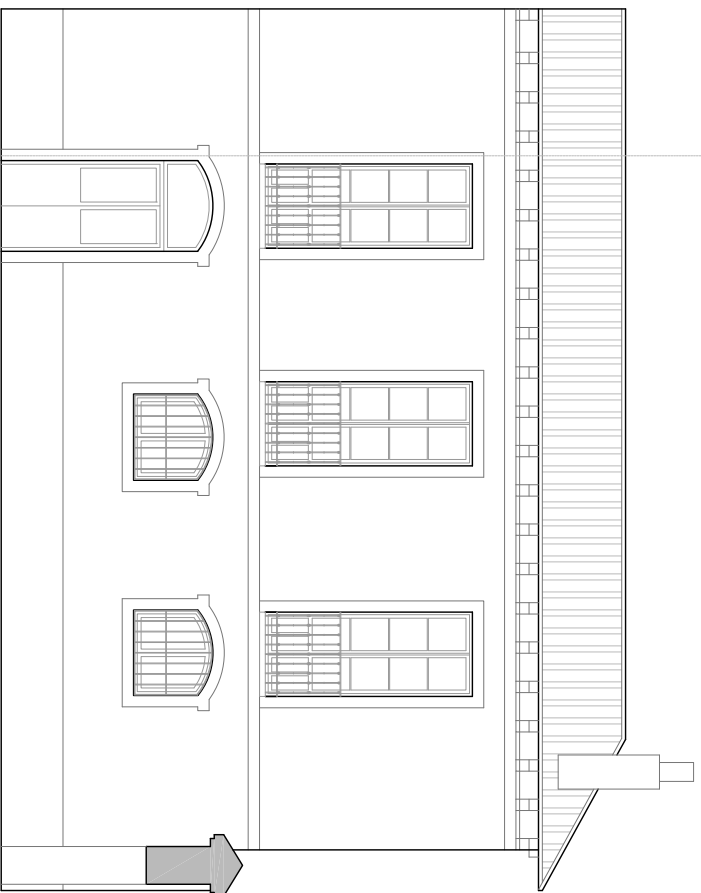


4. ALZADO POSTERIOR
JARDIN

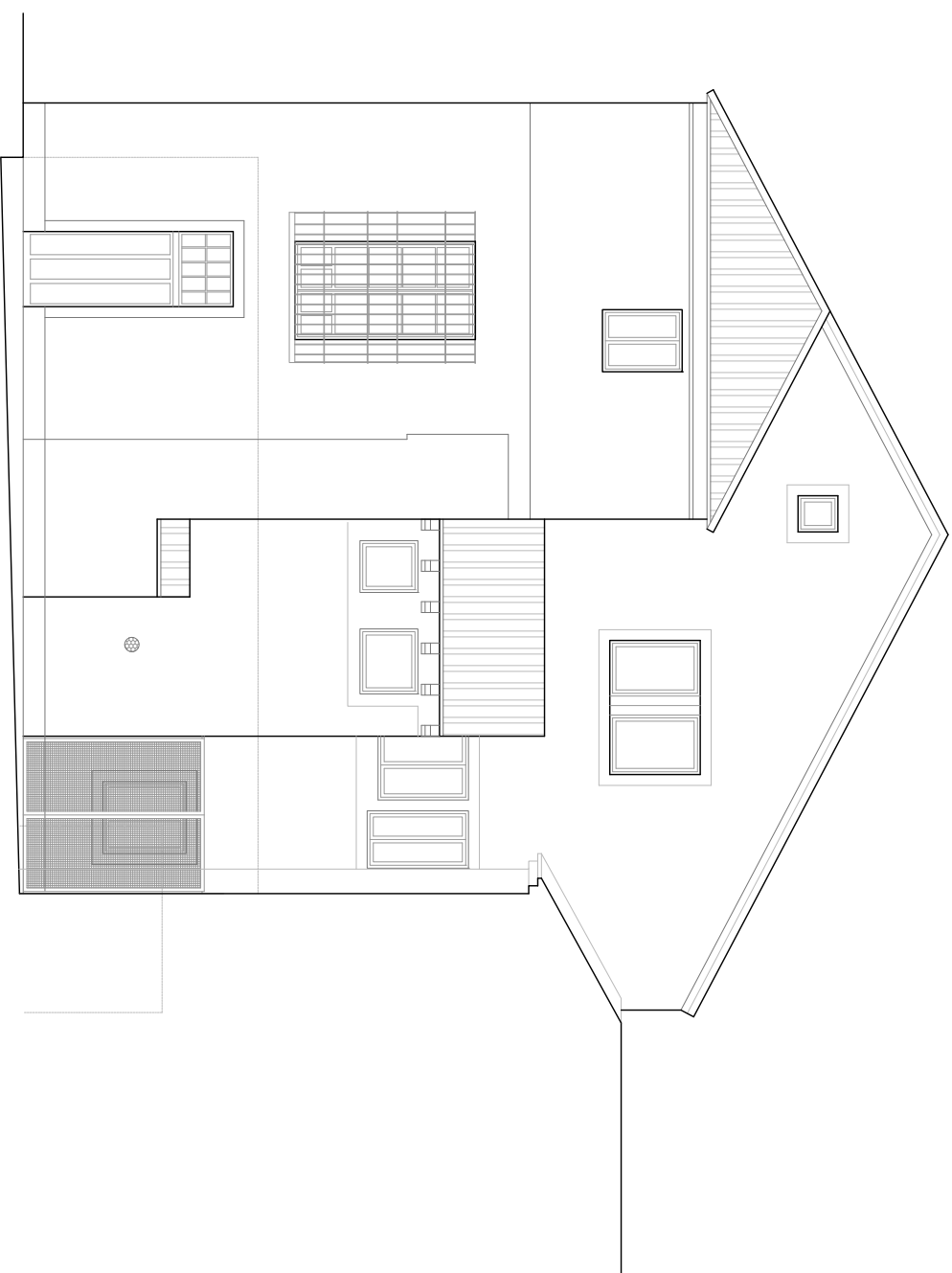


PLANOS DE LA SEDE DEL COLEGIO DE
ARQUITECTOS DE SEGOVIA
CALLE MARQUÉS DEL ARCO 5, 40003 SEGOVIA

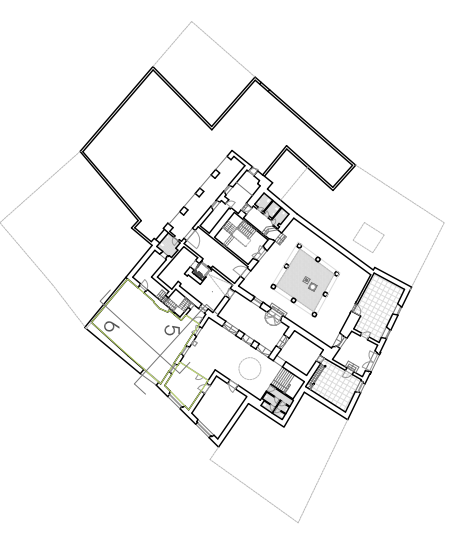
PLANO: ESCALA/DIMAS: FECHA:
ALZADO POSTERIOR 1:100 ENERO 2024



5. ALZADO LATERAL
APARCAMIENTO



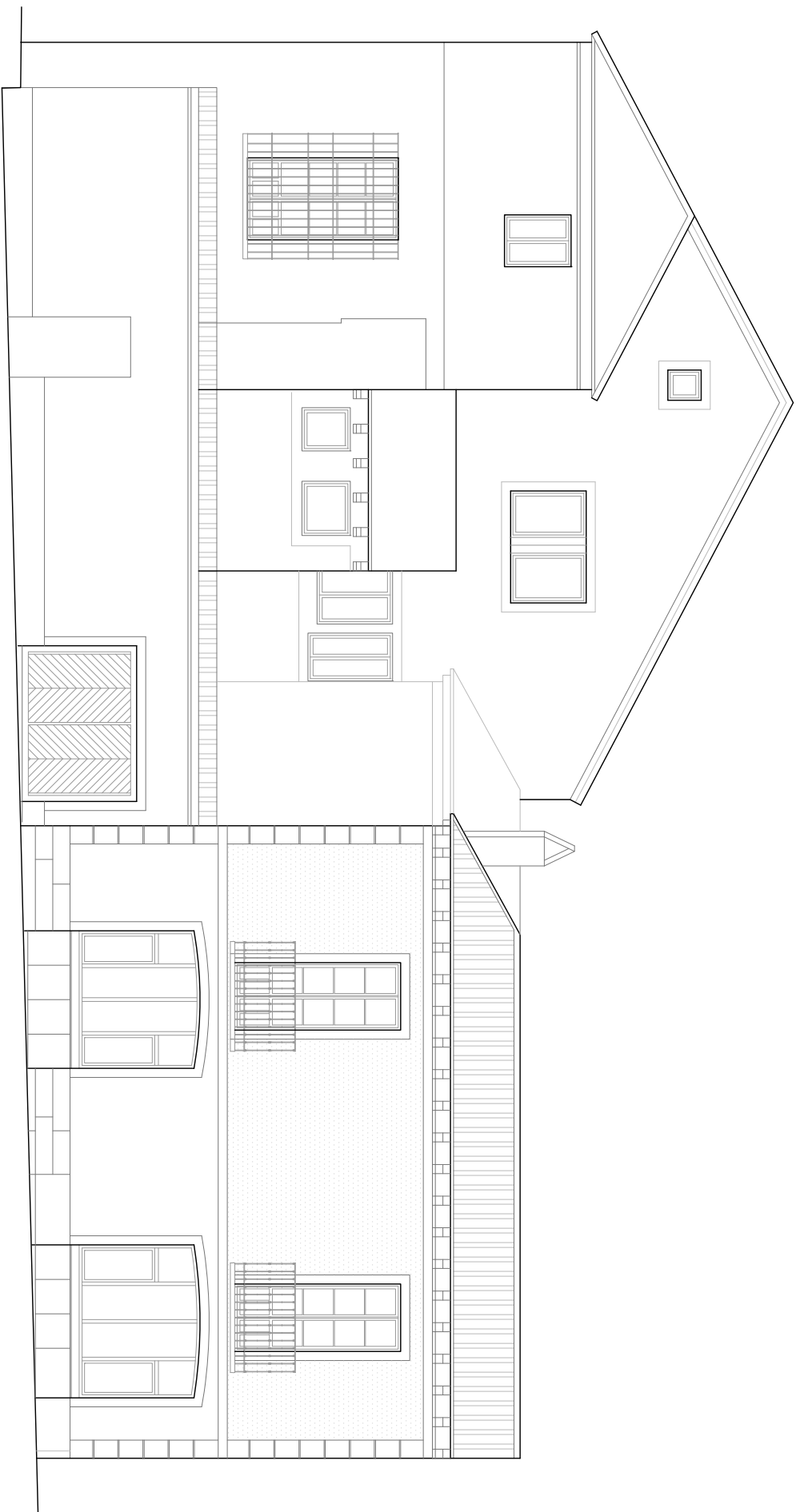
6. ALZADO LATERAL (INTERIOR)
CALLE DOCTOR CASTELO



PLANOS DE LA SEDE DEL COLEGIO DE
ARQUITECTOS DE SEGOVIA

CALLE MARQUÉS DEL ARCO 5, 40003 SEGOVIA

PLANO: ESCALA: FECHA:
ALZADOS D. CASTELO 1:100 ENERO 2024



7. ALZADO LATERAL
CALLE DOCTOR CASTEJO



PLANOS DE LA SEDE DEL COLEGIO DE
ARQUITECTOS DE SEGOVIA

PLANO: ESCUADRIÑAS
ALZADO LATERAL 1:100
FECHA: ENERO 2024

